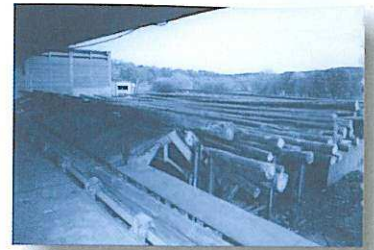


Holzhof Breitenbach

Holz & Logistik



Mindestanforderungen für die Übernahme von Fichten-Masten

- 1. Qualität** Frisch, gesund, gerade, vollholzig, aus laufender Erzeugung, sauber entastet, keine Starkastig- und Beuligkeit, keine Wurzelanläufe, kein Käferholz
- 2. Längen und Mittendurchmesser**

	4 mtr	5 mtr	6 mtr
<u>Mastensortiment:</u>	9-17 cm o.R.	9-22 cm o.R.	18-22 cm o.R.
<u>Längenzugabe:</u>	20 cm		
- 3. Vermessung** Abrechnung gemäß Werksvermessung nach HKS-Stärkeklassen
Abrechnung gemäß Waldmaß nach Absprache
- 4. Sortierung** Erfolgt nach den Zielsortimenten Stangen und Masten, oder je nach Holzfehler in die Sortimente PZ Güte C und D bzw. Schleif- und Industrieholz
- 5. Holzübernahme** Abnahme an ganzjährig befahrbaren Waldstraßen oder Lieferung frei Werk Breitenbach/Herzberg (nur nach Voranmeldung)
- 6. Sonstiges** Bitte informieren Sie uns vor, bzw. spätestens bei Beginn der Aufarbeitung, um möglicherweise eine Qualitätskontrolle durchführen zu können.

WICHTIG!

Das Holz darf nicht mit Kunststoffplättchen numeriert sein. Kein Brandholz. Kein Splitterholz.

Stand:

Oktober 2008



Holzhof Breitenbach GmbH & Co.KG

Verwaltung
Kasseler Straße 28a
36179 Bebra

Telefon
(0 66 22) 5000
Telefax
(0 66 22) 500 27

Betrieb
Steinmühle 2 a
36287 Breitenbach
am Herzberg
Telefon
(0 66 75) 91 90 44
Telefax
(0 66 75) 91 92 02

e-mail
info@holzhof.biz
Internet
www.holzhof.biz
Ust-IdNr.
DE 812 553 664
Steuer-Nr.
02 308 00043

Bankverbindung
Commerzbank Bad Hersfeld
BLZ 532 400 48 • Kto.-Nr. 101 309 300
IBAN DE09 5324 0048 0101 3093 00
SWIFT-BIC COBADEFFXXX
Dresdner Bank Bad Hersfeld
BLZ 520 800 80 • Kto.-Nr. 4600 617 00
IBAN DE46 5208 0080 0460 061700
SWIFT-BIC DRES DE FF 520

Hypovereinsbank
BLZ 793 200 75 • Kto.-Nr. 377 408 993
IBAN DE24 7932 0075 0377 4089 93
SWIFT-BIC HYVEDEMM451

Geschäftsführer
Harry Nörenberg
Gerhard Pfaff

Handelsreg. Bad Hersfeld
HRA 846 • HRB 756